

## BORSA İSTANBUL

BİST 100 endeksi günü %0,10 yükselişle 10.085,50 puandan tamamladı. BİST 100 endeksi gün içinde en düşük 10.063,24 en yüksek ise 10.159,14 seviyesinden işlem gördü. Toplam işlem hacmi ise 140,1 milyar TL düzeyinde gerçekleşti.

En fazla işlem gören sektör endeksi 53,7 milyar TL ile BİST SİNAİ endeksi olurken, en fazla değer kazanan sektör endeksi %4,90 ile BİST FIN. KİR. FAKTORİNG endeksi oldu. En fazla değer kaybeden sektör endeksi ise -%3,73 ile BİST SPOR endeksi oldu.

XU100 endeksi içerisinde işlem gören 57 hissenin fiyatı yükselirken, 42 hissenin fiyatı düşmüştür. 1 hissenin ise fiyatı değişmedi.

Borsa İstanbul'un toplam işlem hacmi bir önceki işlem gününe göre %7,32 düşüşle (-11,1 milyar TL) 140,1 milyar TL oldu. 5 günlük ortalama işlem hacmi 143,4 milyar TL düzeyinde gerçekleşirken son gün işlem hacmi ortalama göre %2,32 düşüş kaydetmiştir.

## PİYASA GÜNDEMİ

Almanya ve İspanya'da dün açıklanan enflasyon verileri, bu yıl ECB'den neredeyse 100bp faiz indirimi bekleyenler için hayal kırıklığı nedeni olabilir. Euro Bölgesi TÜFE ise bugün açıklanacak. Aralık ayında Kasım ayındaki %2,2'lik artışın ardından %2,4 arttığı tahmin ediliyor. Verinin beklentileri karşılmasına göre Euro bazlı pariteler hareketli olabilir. Amerika'da ise bugün ISM hizmet endeksi ile JOLTS verileri takip edilecek. Her ISM hizmet endeksi, ekonominin genel nabzı için fikir verirken JOLTS verisi de işgücü piyasasının gidişatına dair bilgi vermesi açısından önemli olacaktır.

Borsa İstanbul'da ise dün, geçen hafta yakalanan iyimser havanın devam ettiğini gördük. Gün içinde Amerika'nın yeni başkanının koltuğuna oturmasıyla başlaması beklenen tarifelerle ilgili açıklamalar global piyasalarla birlikte BİST100 endeksinde de dalgalanmaya neden oldu. Gün içinde 10160 puana kadar yükselen endekste kapanış çok sınırlı bir yükselişle gerçekleşti. Dün haftalık bültende de belirttiğimiz gibi teknik olarak 9900 desteği ile 10225 direncini hafta boyunca önemli seviyeler olarak takip etmeye devam edeceğiz.

## DÖVİZ PİYASASI

	Son	Gün %	Haf.%	Ay %
USDTRY	35,3044	-0,15	-0,05	1,43
EURTRY	36,7067	0,59	-0,14	-0,28
GBPTRY	44,2396	0,55	-0,24	-0,25
EURUSD	1,0388	0,82	-0,11	-1,64
GBPUSD	1,2519	0,80	-0,21	-1,73

## DÖVİZ SEPETLERİ

	Son	Gün %	Haf. %	Ay %
Döviz Sepeti	35,8381	-0,26	-0,28	0,50
Dolar Endeksi (DXY)	108,2570	-0,61	0,12	2,16

## TAHVİL PİYASASI

Tahvil Faizleri	Son	Ö.Gün	Ö.Haf.	Ö.Ay
TL Referans Faiz	46,9%	46,8%	47,1%	50,0%
Türkiye 2 Yıllık	37,3%	37,7%	39,0%	39,3%
Türkiye 10 Yıllık	23,9%	24,2%	24,1%	25,4%
Almanya 10 Yıllık	2,5%	2,4%	2,4%	2,1%
ABD 2 Yıllık	4,3%	4,3%	4,3%	4,1%
ABD 10 Yıllık	4,6%	4,6%	4,6%	4,2%
ABD10y 2y Farkı	34,0bp	31,6bp	29,0bp	6,5bp

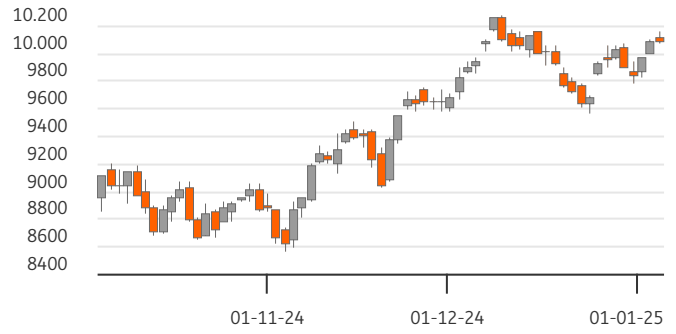
## EMTİA PİYASASI

Emtia	Son	Gün %	Haf. %	Ay %
Altın Ons	2.634,7	-0,14	1,03	0,10
Gümüş Ons	29,9	0,96	3,07	-3,55
Brent	76,0	-0,56	2,69	7,27
Gram Altın	2.990,1	-0,35	0,93	1,56

## BORSA İSTANBUL ENDEKSLERİ

Performans	Kapanış	İşlem Hacmi	Gün %	Haf. %	Ay %	Yb %
BİST-100	10.086	103.424.691.748	0,1	2,0	0,0	2,6
BİST-30	11.140	81.459.411.843	0,1	2,9	0,5	3,6
BİST Sanayi	13.267	53.738.494.113	0,1	1,6	0,2	1,6
BİST Banka	15.127	21.728.582.345	0,3	3,3	1,2	3,9
BİST Tüm	11.729	140.098.556.527	0,3	2,0	0,8	2,4
Son ve Önceki Dönem	Son	Ö. Haf	Ö. Ay	Yılbaşı	Ö. Yıl	
Yab.Takas Oranları (%)	36,75	36,96	36,70	36,99	37,04	

## BİST 100 ENDEKSİ



## BİST-100 EN ÇOK DÜŞENLER

	Değ.%	Kapanış	Hacim	Hacim	Kapanış	Değ.%	
TSPOR	-4,13	1,16	1.977,7	SASA	7.953	4,30	0,70
CIMSA	-3,85	45,44	729,3	KCHOL	4.635	187,20	0,38
FENER	-3,49	47,50	412,9	PETKM	3.477	19,14	4,31
AGHOL	-3,20	318,00	409,6	SAHOL	2.328	104,50	2,35
OYAKC	-2,89	22,86	607,6	KOZAL	1.876	23,12	2,57

## BİST-100 PARA GİRİŞİ

## BİST-100 EN ÇOK YÜKSELENLER

	Değ. %	Kapanış	Hacim	Hacim	Kapanış	Değ. %	
LIDER	6,78	146,50	168,5	THYAO	8.632	297,00	-0,34
CANTE	5,88	1,80	745,1	SASA	7.953	4,30	0,70
REEDR	4,90	15,20	908,1	ISCTR	7.547	14,14	0,43
ODAS	4,78	6,58	484,9	AKBNK	5.110	66,80	0,91
PETKM	4,31	19,14	3.477,1	YKBNK	4.835	31,92	-0,81

## BİST-100 HACMİ EN YÜKSEKLER

BİST-100	2022/12	2023/12	2024/09	3 Yıl Ort	Cari
F/K Oranı	6,07	8,57	9,54	8,1%	11,31
PD/DD Oranı	1,55	1,23	1,69	1,5%	1,61
Net Kar Marjı	10,3%	11,1%	9,2%	10,2%	25,6
Aktif Karlılığı	6,1%	5,2%	4,1%	5,1%	9,5
Özsermaye Karlılığı	32,7%	25,0%	22,6%	26,7%	25,8

Endeks ve Döviz Sözleşmeleri	Gün %	Açık Pozis. (AP)	AP Değ.
F_XU0300225	0,01	596.072	21.418
F_XAUUSD0225	-0,51	94.695	4.379
F_USDTRY0125	-0,26	1.056.059	241.730
F_EURUSD0125	0,83	27.163	-8.320
F_EURTRY0125	0,47	5.024	1.343

Ülke	Endeks	Kapanış	Gün %	Haf.%	Ay %
ABD	S&P 500	5.975	0,6%	1,2%	-1,9%
	DOW 30	42.707	-0,1%	0,3%	-4,3%
	NASDAQ	19.865	1,2%	1,9%	0,0%
Fransa	CAC40	7.446	2,2%	1,8%	0,3%
Almanya	DAX	20.216	1,6%	1,5%	-0,8%
İngiltere	FTSE	8.250	0,3%	1,6%	-0,7%
Japonya	NIKKEI 225	39.307	-1,5%	-1,5%	0,6%



## BİST ENDEKSLERİ DESTEK DİRENÇ - HAREKETLİ ORTALAMA - PERFORMANS TABLOSU

Endeks	Kapanış	Destekler			Pivot	Dirençler		Hareketli Ortalamalar			Performans			
		Destek 2	Destek 1			Direnç 1	Direnç 2	5 HO	20 HO	50 HO	Gün. %	Haf. %	Aylık %	Yıllık %
XU100	10.085,50	10.006,73	10.046,11	10.102,63	10.142,01	10.198,53	9.968,46	9.952,28	9.575,24	0,1%	2,0%	0,0%	32,2%	
XU050	8.922,68	8.850,77	8.886,73	8.936,66	8.972,62	9.022,55	8.803,65	8.790,18	8.466,67	0,1%	2,3%	0,0%	32,5%	
XU030	11.139,69	11.038,43	11.089,06	11.158,00	11.208,63	11.277,57	10.962,14	10.910,83	10.535,82	0,1%	2,9%	0,5%	35,6%	
XUSIN	13.266,66	13.197,42	13.232,04	13.282,58	13.317,20	13.367,74	13.148,37	13.181,55	12.749,94	0,1%	1,6%	0,2%	13,1%	
XUMAL	12.092,74	11.959,24	12.025,99	12.103,44	12.170,19	12.247,64	11.941,70	11.846,75	11.210,17	0,5%	2,1%	0,7%	50,9%	
XBANK	15.126,68	14.963,17	15.044,92	15.148,45	15.230,20	15.333,73	14.880,26	14.555,48	13.664,18	0,3%	3,3%	1,2%	72,1%	

## BİST 30 HİSSELERİ DESTEK DİRENÇ - HAREKETLİ ORTALAMA - PERFORMANS TABLOSU

Hisse	Kapanış	Destekler			Pivot	Dirençler		Hareketli Ortalamalar			Performans			
		Destek 2	Destek 1			Direnç 1	Direnç 2	5 HO	20 HO	50 HO	Gün. %	Haf. %	Aylık %	Yıllık %
AEFES	175,80	169,53	172,67	175,83	178,97	182,13	185,70	218,90	209,77	0,2%	-17,4%	-22,7%	35,3%	
AKBNK	66,80	65,57	66,18	66,72	67,33	67,87	65,94	63,95	58,67	0,9%	1,8%	2,3%	89,5%	
ALARK	96,00	94,33	95,17	96,43	97,27	98,53	94,05	95,23	93,96	-1,0%	3,9%	-4,9%	5,8%	
ASELS	75,50	74,10	74,80	75,30	76,00	76,50	73,91	71,63	68,63	0,9%	3,1%	6,0%	59,4%	
ASTOR	122,90	117,70	120,30	122,00	124,60	126,30	118,48	109,06	98,08	1,9%	6,3%	32,3%	21,1%	
BIMAS	533,50	525,50	529,50	533,00	537,00	540,50	529,60	517,03	491,30	0,5%	1,8%	4,4%	77,1%	
EKGYO	13,88	13,70	13,79	13,93	14,02	14,16	13,87	13,55	12,26	-0,4%	-1,8%	6,0%	81,7%	
ENKAI	50,15	49,35	49,75	50,50	50,90	51,65	49,92	52,11	51,68	-1,0%	-0,4%	-6,5%	55,7%	
EREGL	24,66	24,47	24,57	24,73	24,83	24,99	24,58	25,40	25,11	-0,2%	0,2%	-4,9%	17,1%	
FROTO	947,00	932,33	939,67	953,33	960,67	974,33	943,10	959,05	985,20	-0,5%	0,8%	-5,1%	33,6%	
GARAN	129,50	127,77	128,63	130,07	130,93	132,37	127,60	128,08	119,52	0,3%	2,6%	0,7%	135,9%	
HEKTS	4,14	4,04	4,09	4,18	4,23	4,32	4,01	4,01	3,82	-1,9%	6,4%	-1,2%	-41,6%	
ISCTR	14,14	13,96	14,05	14,16	14,25	14,36	13,85	13,58	13,04	0,4%	5,1%	-0,2%	56,5%	
KCHOL	187,20	185,40	186,30	187,50	188,40	189,60	183,52	187,97	185,31	0,4%	3,8%	-6,4%	36,8%	
KONTR	39,46	38,45	38,95	39,59	40,09	40,73	39,06	42,16	44,83	0,1%	0,7%	-13,1%	-45,8%	
KOZAL	23,12	22,31	22,71	22,99	23,39	23,67	22,56	22,77	21,62	2,6%	4,5%	-3,7%	17,7%	
KRDMD	28,50	27,97	28,23	28,61	28,87	29,25	27,80	28,54	27,19	0,5%	4,7%	3,6%	14,5%	
MGROS	527,50	520,83	524,17	530,83	534,17	540,83	536,30	520,04	482,19	-0,4%	-2,1%	3,5%	56,3%	
PETKM	19,14	17,80	18,47	19,03	19,70	20,26	18,40	18,64	18,47	4,3%	4,1%	0,1%	-1,5%	
PGSUS	222,00	220,00	221,00	223,00	224,00	226,00	217,70	220,49	225,89	-0,8%	3,6%	-0,5%	53,1%	
SAHOL	104,50	99,57	102,03	103,77	106,23	107,97	100,05	98,07	91,35	2,4%	6,7%	8,7%	79,9%	
SASA	4,30	4,13	4,21	4,33	4,41	4,53	4,17	4,20	4,07	0,7%	4,6%	-0,2%	-5,5%	
SISE	42,14	40,74	41,44	42,22	42,92	43,70	42,14	42,65	41,23	-0,9%	-1,5%	1,2%	-6,7%	
TCELL	97,95	95,95	96,95	98,35	99,35	100,75	95,69	94,32	90,98	-0,6%	5,2%	3,9%	64,9%	
THYAO	297,00	292,67	294,83	297,42	299,58	302,17	289,15	292,40	287,18	-0,3%	5,2%	-1,2%	24,2%	
TOASO	208,60	204,47	206,53	209,37	211,43	214,27	207,24	199,80	197,63	-0,4%	3,8%	1,2%	1,8%	
TTKOM	46,44	44,71	45,57	46,03	46,89	47,35	44,88	45,61	45,99	1,9%	3,9%	-1,8%	74,2%	
TUPRS	147,70	145,63	146,67	148,63	149,67	151,63	145,64	147,19	146,81	-1,5%	3,6%	-2,9%	17,4%	
ULKER	118,00	114,73	116,37	119,63	121,27	124,53	119,00	114,57	113,88	-2,9%	-1,2%	1,5%	48,0%	
YKBNK	31,92	31,33	31,63	31,99	32,29	32,65	31,46	30,42	28,48	-0,8%	3,8%	0,7%	66,5%	





## BİST 30 HİSSELERİ TEMEL VERİLER

Hisse	Çarpanlar		Piy.Değ.(Mn USD)		Karlılık				Büyüme			Borç.	YP
	F/K	PD/DD	Cari	Son Bilanço Dönemi	Aktif Karlılık	Özser. Karlılık	FAVÖK Marjı	Net Kar Marjı	Net Satış Çeyrek	FAVÖK Çeyrek	Net Kar Çeyrek	Net Borç /FAVÖK	Net Poz. (Mn USD)
AEFES	5,28	1,21	2.951	3.410	5,0%	22,0%	20,6%	9,0%	2,8%	1,4%	41,6%	0,60	582
AKBNK	7,21	1,50	9.848	9.396	1,7%	15,7%	-	28,8%	-5,3%	-	-17,3%	-	519
ALARK	8,44	0,76	1.184	1.205	0,2%	0,4%	16,1%	62,4%	-1,3%	68,5%	609,2%	-	-136
ASELS	37,63	2,78	9.761	7.925	3,9%	7,1%	23,2%	9,2%	13,0%	0,8%	-12,0%	1,68	733
ASTOR	16,68	6,69	3.477	2.282	17,3%	26,7%	36,7%	34,2%	17,4%	24,6%	212,8%	-0,65	23
BIMAS	15,04	3,21	9.184	8.839	8,6%	21,2%	4,3%	3,5%	15,3%	26,4%	-3,8%	0,86	-1
EKGYO	16,42	0,64	1.495	1.340	2,6%	5,8%	19,7%	28,7%	72,2%	86,6%	730,6%	0,40	-
ENKAI	12,38	1,15	8.531	7.973	6,1%	7,9%	21,7%	23,4%	13,8%	-1,8%	-0,9%	-5,43	538
EREGL	9,24	0,76	4.894	5.493	3,2%	5,6%	9,3%	1,6%	-3,5%	-28,8%	-81,7%	2,91	79
FROTO	6,51	3,28	9.422	9.450	10,7%	36,2%	6,9%	6,0%	32,7%	30,3%	43,3%	2,80	-1.818
GARAN	5,63	1,80	15.421	15.080	3,2%	25,9%	-	43,9%	5,4%	-	-1,9%	-	889
HEKTS	-	4,43	989	1.105	-9,1%	-34,3%	-82,6%	-97,0%	-20,4%	-	-	-	-98
ISCTR	6,44	1,22	10.022	10.311	1,3%	13,5%	-	21,8%	-15,6%	-	-63,4%	-	-540
KCHOL	10,95	0,93	13.459	14.000	-0,1%	-0,5%	4,7%	-0,7%	7,5%	-13,3%	-	2,54	518
KONTR	53,42	5,37	727	841	6,3%	26,1%	19,7%	3,3%	1,6%	-15,9%	-81,4%	5,06	-77
KOZAL	30,74	2,66	2.099	2.181	2,2%	2,5%	30,1%	41,7%	-11,0%	-16,2%	-	-3,16	-8
KRDMD	13,60	0,67	630	616	-5,4%	-9,9%	5,3%	-6,7%	31,5%	34,4%	-	0,26	-558
MGROS	15,01	1,77	2.708	2.390	5,5%	17,0%	7,6%	4,2%	15,9%	51,5%	422,4%	-0,44	33
PETKM	2,49	0,78	1.375	1.685	-0,1%	-0,3%	-4,9%	-17,4%	-8,0%	-	-	-	-1.297
PGSUS	4,79	1,47	3.147	3.510	5,2%	20,4%	40,0%	27,0%	50,8%	98,6%	170,8%	3,53	-422
SAHOL	30,98	0,80	6.223	5.998	-0,5%	-5,4%	4,3%	-1,3%	13,1%	-44,1%	-	0,67	840
SASA	5,67	1,73	5.342	5.459	10,8%	25,1%	17,7%	21,2%	1,1%	-3,3%	12,0%	8,10	-2.730
SISE	6,99	0,72	3.660	3.873	2,0%	4,5%	7,1%	1,9%	2,6%	1,4%	-66,5%	5,71	-139
TCELL	4,97	1,24	6.110	6.144	8,6%	19,1%	42,8%	37,3%	14,7%	-7,7%	391,7%	0,29	149
THYAO	2,25	0,66	11.620	11.537	7,7%	18,5%	26,6%	23,2%	21,3%	73,5%	69,6%	2,16	-8.344
TOASO	8,67	2,36	2.957	3.161	7,0%	15,4%	1,2%	1,5%	-9,8%	-91,1%	-75,8%	-0,12	207
TTKOM	6,33	1,20	4.608	5.113	2,2%	4,7%	40,4%	2,8%	22,4%	12,2%	-19,4%	1,01	46
TUPRS	4,52	1,18	8.069	8.772	3,9%	8,7%	7,6%	3,9%	2,9%	13,5%	54,8%	-0,82	82
ULKER	7,26	1,61	1.235	1.517	6,4%	24,5%	15,9%	2,6%	18,9%	-3,4%	-62,7%	1,70	-202
YKBNK	6,46	1,41	7.645	7.662	1,2%	12,7%	-	15,1%	-5,9%	-	-29,6%	-	214

## TEMETTÜ TAKVİMİ

Kod	Piyasa Değeri (Bin TL)	Net Kar (Bin TL)	Brüt Tem. Tutarı (Bin TL)	Tem. Dağ. Oranı	Hisse Başına Brüt Tutar	Hisse Başına Net Tutar	Tem. Verimi	Tem. Dağıtım Tarihi	Tem. Ödeme Kalan Gün	Tem. Ödeme Bilgisi
-----	------------------------	------------------	---------------------------	-----------------	-------------------------	------------------------	-------------	---------------------	----------------------	--------------------



## ŞİRKETLERDEN HABERLER

TKFEN	06.01.2025 23:06 Tekfen Holding A.Ş. Payların Geri Alınmasına İlişkin Bildirim <a href="#">Haberin Devamı</a>
ARMGD	06.01.2025 20:49 Armada Gıda Ticaret Sanayi A.Ş. Pay Alım Bildirimi <a href="#">Haberin Devamı</a>
ARMGD	06.01.2025 20:49 Armada Gıda Ticaret Sanayi A.Ş. Pay Alım Bildirimi <a href="#">Haberin Devamı</a>
CEMZY	06.01.2025 18:52 Cem Zeytin A.Ş. Payların Geri Alınmasına İlişkin Bildirim <a href="#">Haberin Devamı</a>
ALARK	06.01.2025 18:51 Alarko Holding A.Ş. Pay Geri Alım İşlemleri <a href="#">Haberin Devamı</a>
DGNMO	06.01.2025 18:10 Doğanlar Mobilya Grubu İmalat Sanayi Ve Ticaret A.Ş.,Merko Gıda Sanayi Ve Ticaret A.Ş.,Net Holding A.Ş.,BİM Birleşik Mağazalar A.Ş.,Albaraka Türk Katılım Bankası A.Ş.,Borsa İstanbul A.Ş.,Naturel Yenilenebilir Enerji Ticaret A.Ş.,Gimat Mağazacılık Sanayi Ve Ticaret A.Ş.,Avrupakent Gayrimenkul Yatırım Ortaklığı A.Ş. BIST Geri Alım Endeksi Dönemsel Endeks Değişiklikleri <a href="#">Haberin Devamı</a>
RALYH	06.01.2025 18:06 Ral Yatırım Holding A.Ş. İhale Sonuç Bildirimi <a href="#">Haberin Devamı</a>
KORDS	06.01.2025 18:05 Kordsa Teknik Tekstil A.Ş. Genel Müdür Pozisyonunda Değişiklik ve İcra Kurulu Başkanı Atanması <a href="#">Haberin Devamı</a>
AEFES	06.01.2025 17:38 Anadolu Efes Biraçılık Ve Malt Sanayi A.Ş.,Arçelik A.Ş.,Türkiye Garanti Bankası A.Ş.,İş Yatırım Menkul Değerler A.Ş.,İnfo Yatırım Menkul Değerler A.Ş.,Osmanlı Yatırım Menkul Değerler A.Ş.,Ak Yatırım Menkul Değerler A.Ş.,Enerjisa Enerji A.Ş.,Merkezi Kayıt Kuruluşu A.Ş.,Opet Petrolcülük A.Ş.,Goldman Sachs International,Birleşik İpotek Finansmanı A.Ş.,Bnp Paribas Issuance B.V. Borçlanma Araçları, Yatırım Fonları ve Varant İtfa/Kupon/Getiri/Nakdi Uzlaşma Ödeme İşlemleri <a href="#">Haberin Devamı</a>
IEYHO	06.01.2025 16:37 Işıklar Enerji Ve Yapı Holding A.Ş. Pay Alımı hk.da <a href="#">Haberin Devamı</a>
NUHCM	06.01.2025 09:16 Nuh Çimento Sanayi A.Ş.,Borsa İstanbul A.Ş. Hak Kullanımı <a href="#">Haberin Devamı</a>
ARDYZ	06.01.2025 08:49 ARD Grup Bilişim Teknolojileri A.Ş. Sanayi ve Teknoloji Bakanlığı Projesi Kapsamında Türksat ile İmzalanan İhale Sonucu Hk <a href="#">Haberin Devamı</a>
TKFEN	05.01.2025 21:08 Tekfen Holding A.Ş. Payların Geri Alınmasına İlişkin Bildirim <a href="#">Haberin Devamı</a>
GSRAY	03.01.2025 20:09 Galatasaray Sportif Sınai ve Ticari Yatırımlar A.Ş. Şirket Genel Bilgi Formu <a href="#">Haberin Devamı</a>
ADGYO	03.01.2025 18:44 Adra Gayrimenkul Yatırım Ortaklığı A.Ş. Payların Geri Alınmasına İlişkin Bildirim <a href="#">Haberin Devamı</a>
AGESA	03.01.2025 18:40 AGESA Hayat Ve Emeklilik A.Ş. Günlük Pay Geri Alım İşlemleri <a href="#">Haberin Devamı</a>
CEMZY	03.01.2025 18:37 Cem Zeytin A.Ş. Payların Geri Alınmasına İlişkin Bildirim <a href="#">Haberin Devamı</a>
NTHOL	03.01.2025 18:16 Net Holding A.Ş. Şirketimizin kendi paylarının geri alımı hakkında <a href="#">Haberin Devamı</a>
SUWEN	03.01.2025 17:29 Suwen Tekstil Sanayi Pazarlama A.Ş. Bedelsiz Sermaye Artırımına İlişkin SPK Başvurusu <a href="#">Haberin Devamı</a>
DARDL	03.01.2025 16:59 Dardanel Önentaş Gıda Sanayi Anonim Şirketi,Türkiye İş Bankası A.Ş.,Türkiye Şişe ve Cam Fabrikaları A.Ş.,Zorlu Enerji Elektrik Üretim A.Ş.,İş Yatırım Menkul Değerler A.Ş.,İnfo Yatırım Menkul Değerler A.Ş.,Ak Finansal Kiralama A.Ş.,Ak Yatırım Menkul Değerler A.Ş.,Çağdaş Faktoring A.Ş.,Kaleseramik Çanakkale Kalebodur Seramik Sanayi A.Ş.,Kuveyt Türk Portföy Yönetimi A.Ş.,Enerjisa Enerji A.Ş.,Merkezi Kayıt Kuruluşu A.Ş.,Vakıf Varlık Kiralama A.Ş.,Sümer Varlık Yönetim A.Ş.,Nurul Varlık Kiralama A.Ş.,Emlak Katılım Varlık Kiralama A.Ş.,Emlak Varlık Kiralama A.Ş.,Goldman Sachs International,Birleşik İpotek Finansmanı A.Ş.,Marka Mağazacılık A.Ş. Borçlanma Araçları, Yatırım Fonları ve Varant İtfa/Kupon/Getiri/Nakdi Uzlaşma Ödeme İşlemleri <a href="#">Haberin Devamı</a>



## ING Yatırım Menkul Değerler A.Ş.

**Unvan** : ING Yatırım Menkul Değerler A.Ş.  
**Adres** : Reşit Paşa Mahallesi Eski Büyükdere Cad. No:8 Kat:10 34467 Sarıyer/İstanbul  
**E-Posta** : ingyatirim@ingyatirim.com.tr  
**Tel** : 0850 222 0 600

## YASAL UYARI

Bu Bülten; bir veya daha fazla sermaye piyasası aracı veya bunları ihraç eden ortaklıklar ve kuruluşlar ile piyasa eğilimleri hakkında, belirli bir kişiye veya mali durumları, risk ve getiri tercihleri benzer nitelikteki bir gruba yönelik olmamak kaydıyla, ING Yatırım Menkul Değerler A.Ş. müşterilerine ve/veya dağıtım kanallarına yönelik olarak ING Yatırım Menkul Değerler A.Ş.'nin anlaşmalı olduğu dışarıdan hizmet sağlayıcı kuruluşlar tarafından hazırlanmakta olup, Bu Bülten içerisinde sunulan bilgi, analiz, veri ve yorumlar yatırım danışmanlığı faaliyeti kapsamında değildir. Bu Bülten; genel nitelikte yorum ve tavsiye sunulması amacıyla, sermaye piyasası araçlarının mevcut veya gelecekteki fiyat veya değerlerine ilişkin araştırmalardan veya diğer bilgilerden yararlanılarak genel yatırım tavsiyesi olarak hazırlanmaktadır. Yatırım danışmanlığı hizmeti, yetkili kuruluşlar tarafından kişilerin risk ve getiri tercihleri dikkate alınarak kişiye özel sunulmakta olup, genel yatırım tavsiyeleri ise kişiye özel olmayan yatırım stratejileri veya tavsiyeleri içermektedir. Bu sebeple, Bu Bülten içerisinde sunulan bilgi, analiz, veri ve yorumlar mali durumunuz ile risk ve getiri tercihlerinize uygun olmayabileceği gibi, sadece Bu Bülten'e dayanılarak yatırım kararı verilmesi beklentilerinize uygun sonuçlar doğurmayabilir.

